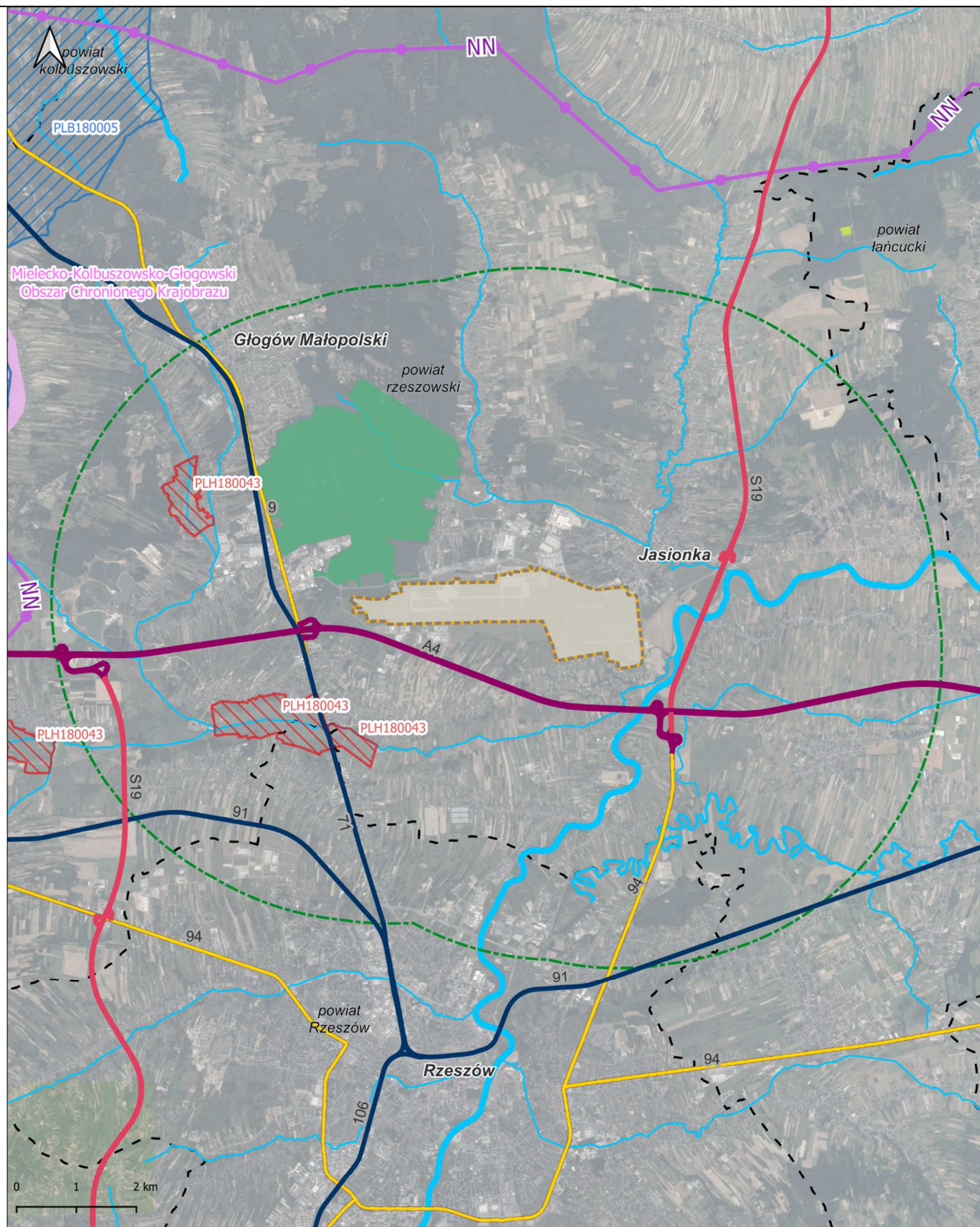


PORT LOTNICZY RZESZÓW-JASIONKA



- | | | | | |
|------------------------|-----------------|-------------------------------|----------------------------|-------|
| Analizowane lotnisko | SOO Natura 2000 | Użytek ekologiczny | Autostrada | Rzeka |
| Analizowany bufor 5 km | OSO Natura 2000 | Obszar Chronionego Krajobrazu | Droga ekspresowa | |
| Granice powiatów | Rezerwat | | Droga krajowa | |
| | | | Linia kolejowa | |
| | | | Linia najwyższego napięcia | |

Nr obiektu	5	Stan	lotnisko istniejące
Położenie administracyjne [województwo/powiat/gmina]	podkarpackie/rzeszowski/ Trzebownisko, Głogów Małopolski	Ogólna powierzchnia lotniska [ha] Powierzchnia obszaru ograniczonego użytkowania [ha]	ok. 459 brak
Kod IATA	RZE	Kod ICAO	EPRZ
Typ lotniska	cywilne/wojskowe	Liczba pasażerów w 2022 r. (Przepustowość lotniska)	731 141 1,8 mln
Obszary chronione [w promieniu do 5 km]	W buforze 5 km znajdują się: <u>1 Specjalny Obszar Ochrony Natura 2000</u> (Mrowle Łąki PLH180043 w odległości ok. 1,5 km) <u>1 rezerwat przyrody wraz z otuliną</u> (otulina rezerwatu Bór w odległości ok. 0,1 km) <u>77 pomników przyrody</u> (najbliższy w odległości ok. 1,6 km).	Dziedzictwo kulturowe [zabytki z rejestru, pomniki historii, parki kulturowe, obiekty wpisane na listę Światowego Dziedzictwa, w promieniu do 5 km]	W buforze 5 km znajdują się zabytki wpisane do rejestru zabytków. Najbliżej położony zabytek wpisany do rejestru znajduje się w odległości ok. 2 km i jest to zespół dworski, park, spichlerz i dwór w miejscowości Jasionka.
Korytarze ekologiczne rangi krajowej - główne i uzupełniające [w promieniu do 5 km]	W zachodniej części lotniska przebiega korytarz ekologiczny główny Puszcza Sandomierska - Pogórze Strzyżowskie. Ponadto w odległości ok. 0,6 km przebiega korytarz uzupełniający Dolina dolnego Wisłoka.	GZWP [do 5 km] JCWPd [do 5 km] JCWP [do 5 km]	Lotnisko jest częściowo zlokalizowane na obszarze GZWP nr 425 Dębica - Stalowa Wola - Rzeszów. Lotnisko znajduje się na obszarze JCWPd nr PLGW2000153. W buforze 5 km znajdują się 4 zlewnie JCWP rzecznych. Najbliżej położona JCWP rzeczna to Mrowla (nr RW20001022669 w odległości ok. 0,3 km).
Istniejąca infrastruktura [w promieniu 5 km]	W promieniu 5 km znajduje się autostrada A4, droga ekspresowa S19, droga krajowa nr 9 i nr 97, droga wojewódzka nr 869, nr 878 i nr 882 oraz linia kolejowa nr 71 i nr 91.	Planowana infrastruktura [w promieniu 5 km]	Do września 2023 r. ma zostać przebudowany 5-cio kilometrowy odcinek drogi wojewódzkiej nr 878. W ramach projektów kolejowych ma zostać przebudowana linia kolejowa nr 91 na odcinku Rzeszów - Medyka (granica państwa).
Zagospodarowanie terenu		Lotnisko zlokalizowane jest na obszarze wiejskim, w odległości ok. 8 km od centrum Rzeszowa. Od północnej oraz południowej strony występują tereny przemysłowe (obok lotniska mieści się Podkarpacki Park Naukowo-Technologiczny) oraz skupiska zabudowy mieszkaniowej jednorodzinnej znajdujące się w dalszej odległości od lotniska. Od strony zachodniej lotnisko graniczy z obszarami leśnymi, zaś od strony wschodniej jest otoczone polami uprawnymi.	